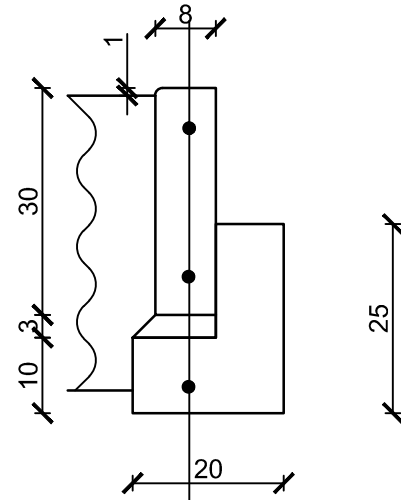
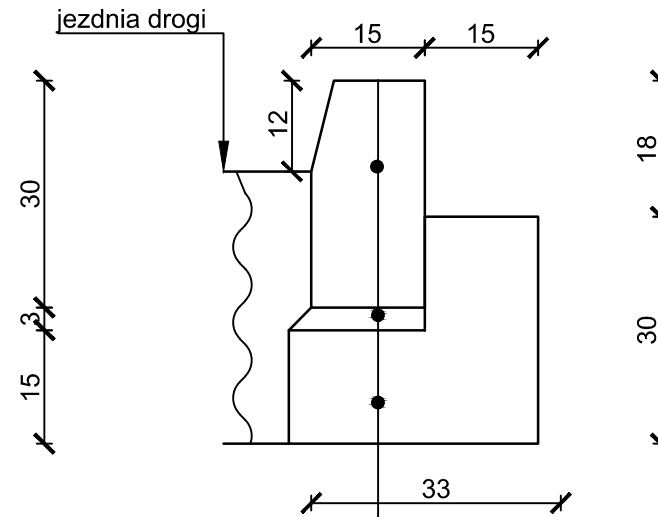


Szczegół - obrzeże betonowe



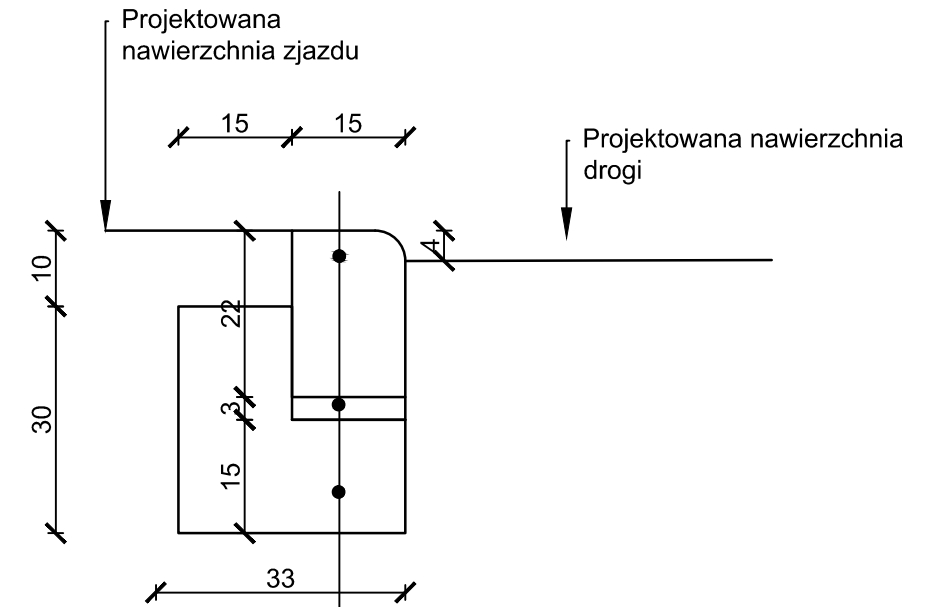
obrzeże betonowe wym. 8x30x100
 podsypka cementowo-piaskowa 1:3 gr. 3 cm
 ława betonowa krawężnikowa z betonu C12/15

Szczegół - krawężnik wystający




krawężnik betonowy wysoki wym. 15x30x100
 podsypka cementowo-piaskowa 1:3 gr. 3 cm
 ława betonowa krawężnikowa z betonu C12/15

Szczegół - krawężnik najazdowy



krawężnik betonowy najazdowy wym. 15x22x100
 podsypka cementowo-piaskowa 1:3 gr. 3 cm
 ława betonowa krawężnikowa z betonu C12/15

		ST PROJEKT Jacek Staniek Kały 18, 29-100 Włoszczowa NIP 6090010369, tel. 600 319 265	
Inwestor:	Gmina Burzenin ul. Sieradzka 1 98-260 Burzenin		
Nazwa inwestycji:	Przebudowa drogi gminnej Strumiany - Antonin		
Adres inwestycji:	m. Burzenin dz. nr ewid. 1043 obręb 0004 Burzenin, m. Antonin dz. nr ewid. 296/1 obręb 0001 Antonin, gm. Burzenin		
Stadium:	PB	Branża:	DROGOWA
Nazwa rysunku:	Szczegóły konstrukcyjne		Numer rysunku: D-4
			Data: 11.2020 Skala rys.: 1:10
Zespół autorski	Imię i nazwisko:	Uprawnienia	Podpis:
Autor branży drogowej:	mgr inż. Jacek Staniek		
Projektant branży drogowej:	mgr inż. Kamil Ziółkowski	LOD/2541/PWOD/14	
Sprawdzający branży drogowej:	mgr inż. Karol Kossakowski	SWK/0172/POOD/13	